

19. Какая птица умело подражает голосам многих птиц?

- А) Скворец. Б) Дрозд. В) Грач. Г) Ворона. Д) Воробей.

20. Какое слово не обозначает название жилища животных?

- А) Берлога. Б) Юрта. В) Гнездо. Г) Нора. Д) Дупло.

21. С помощью этого предмета учёные изучают небесные тела.

- А) Микроскоп. Б) Телескоп. В) Светофор.  
Г) Термометр. Д) Барометр.



22. Как называются космические тела подобные Солнцу?




- А) Звёзды. Б) Планеты. В) Астероиды.  
Г) Кометы. Д) Спутники.

23. Название этого танца произошло от английского слова и переводится как «лисья походка».



- А) Вальс. Б) Полька. В) Танго. Г) Фокстрот. Д) Чардаш.


24. Отгадай ребусы и найди, где «спряталось» домашнее животное.

У=И

А)  Б)  О 

В=Б

В)  Г) 

Д)  ~~т~~ а

Ф

М=Н

ЛК



Организатор игры-конкурса «Колосок» в Республике Беларусь –  
Общественное объединение «Белорусская ассоциация «Конкурс»

220045, г. Минск, ул. Яна Чечота, 16. Тел./факс (017) 375-66-17, 375-36-23;  
e-mail: info@bakonkurs.by <https://www.bakonkurs.by/> <https://конкурс.бел/>



## Международный межпредметный конкурс «КОЛОСОК–2020»

Четверг, 26 ноября 2020 г.

- продолжительность работы над заданием 1 час 15 минут;
- на каждый вопрос имеется только один правильный ответ;
- на старте участник получает авансом 24 балла;
- каждый правильный ответ оценивается тремя, четырьмя или пятью баллами; количество баллов, которые набирает участник, отвечая на вопрос правильно, определяется сложностью вопроса; сложность вопроса определяется по количеству участников, правильно ответивших на него; 8 наиболее лёгких вопросов оцениваются по 3 балла, 8 наиболее трудных вопросов – по 5 баллов, остальные 8 вопросов – по 4 балла;
- за неправильный ответ у участника вычитается четверть баллов, предусмотренных за данный вопрос;
- за вопрос, оставшийся без ответа, баллы не прибавляются и не вычитаются;
- максимальное количество баллов, в которое оценивается задание конкурса, – 120;
- объём и содержание задания не предполагают его полного выполнения; в задании допускаются вопросы, не входящие в программу обучения;
- участнику запрещается пользоваться калькулятором, словарями, справочниками, учебниками, конспектами, иными письменными или печатными материалами, электронными носителями информации и устройствами связи; недопустимо обмениваться информацией с другими участниками, задавать вопросы по условию задачи; ручка, черновик, карточка и задание – это всё, что нужно для работы участнику;
- самостоятельная и честная работа над заданием – главное требование организаторов к участникам конкурса;
- после окончания конкурса листок с заданием и черновик участник забирает с собой и сохраняет их до подведения окончательных итогов;
- результаты участников размещаются на сайте <https://www.bakonkurs.by/> через 1–1,5 месяца после проведения конкурса.

### Задание для 2 класса

1. Выберите только зимние месяцы.

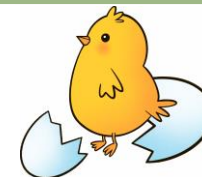
- А) Март, апрель, май. Б) Февраль, март, апрель.  
В) Август, сентябрь, октябрь. Г) Ноябрь, декабрь, январь.  
Д) Декабрь, январь, февраль.

2. Какое из перечисленных животных не стоит содержать дома?

- А) Хомяка. Б) Попугая. В) Медведя.  
Г) Кота. Д) Собаку.

3. Детёныш какого животного назван неправильно?

- А) Кот – котёнок. Б) Курица – цыплёнок.  
В) Корова – коровка. Г) Коза – козлёнок.  
Д) Утка – утёнок.



4. Как называется вкусная и сытная еда из круп: риса, гречки, овса, гороха или кукурузы?

- А) Вареники.                      Б) Голубцы.                      В) Котлеты.  
Г) Каша.                              Д) Салат.

5. С какой профессией ассоциируется выражение «заварить кашу»?

- А) Художник.                      Б) Повар.                              В) Парикмахер.  
Г) Музыкант.                      Д) Актёр.

6. Из какого растения производят манную крупу?

- А) Из пшеницы.                      Б) Из риса.                              В) Из овса.  
Г) Из ячменя.                      Д) Из проса.

7. Не всегда употребление пищи руками – это признак плохого воспитания. Что по правилам этикета нужно брать только руками?

- А) Торт.                              Б) Картошку.                      В) Запеканку.  
Г) Хлеб.                              Д) Макароны.

8. Его вешают, приходя в уныние; его задирают, зазнаваясь; его всюду суют, вмешиваясь не в своё дело. Что это?

- А) Язык.                      Б) Нос.                      В) Ухо.                      Г) Глаз.                      Д) Рот.

9. Сказка «Золотой ключик, или Приключения Буратино» начинается словами: «Давным-давно в городке на берегу Средиземного моря жил старый столяр Джузеппе, по прозвищу Сизый Нос». В какой стране происходит действие сказки?

- А) В Дании.                      Б) В Беларуси.                      В) В Италии.  
Г) В Германии.                      Д) В Бразилии.



10. Какого моря нет на географической карте?

- А) Белого.                              Б) Красного.                      В) Чёрного.  
Г) Жёлтого.                              Д) Синего.

11. Дирижабль передвигается в заданном направлении...

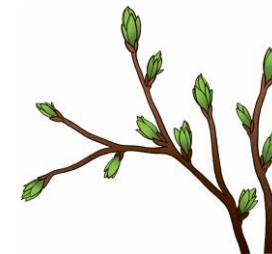
- А) по воде.                              Б) по воздуху.                      В) по земле.  
Г) под землёй.                              Д) под водой.

12. Что из перечисленного относится к живой природе?

- А) Звёзды, планеты.                      Б) Горы, океаны.                      В) Растения, грибы.  
Г) Вода, воздух.                              Д) Равнины, реки.

13. Для какого времени года характерны такие явления: ледоход, набухание почек, появление первых цветов и листьев?

- А) Для зимы.                              Б) Для весны.  
В) Для лета.                              Г) Для осени.  
Д) Это не происходит одновременно.



14. Какие ягоды можно собирать весной из-под снега?

- А) Землянику.                              Б) Чернику.                              В) Клюкву.  
Г) Смородину.                              Д) Ежевику.

15. У какого растения нет шипов?

- А) У крыжовника.                              Б) У шиповника.                      В) У розы.  
Г) У абрикоса.                              Д) У орешника.

16. Какое слово в переводе на русский язык обозначает «мёртвая природа»?

- А) Пейзаж.                              Б) Графика.                              В) Чистописание.  
Г) Натюрморт.                              Д) Портрет.

17. Даша знает, что крепкий сон – это не только отдых и рост, но и хорошее настроение утром. Она легла спать в 21:00. Когда проснулась Даша, если она спала 10 часов?

- А) В 6:00.                              Б) В 7:00.                              В) В 8:00.  
Г) В 9:00.                              Д) В 10:00.



18. На разных языках это слово звучит по-разному: по-чешски – «кукачка», по-болгарски – «кукувица», по-испански – «куко», по-турецки – «гукук», по-румынски – «кук», по-белорусски – «зязюля». Как это слово звучит на русском языке?

- А) «Кукуруза».                              Б) «Кукушка».                      В) «Курочка».                      Д) «Куропатка».