

22. На каком материке можно встретить в естественных условиях викунию и вискашу?

- А) Северная Америка. Б) Южная Америка. В) Евразия.
Г) Африка. Д) Австралия.

23. Установите соответствия «национальный парк (заповедник) – страна, в которой он располагается».

1	Денали	А	Непал
2	Крюгера	Б	США
3	Фьордленд	В	ЮАР
4	Сагарматха	Г	Новая Зеландия

- А) 1А 2Б 3В 4Г. Б) 1Б 2В 3Г 4А. В) 1В 2А 3Г 4Б.
Г) 1Г 2В 3Б 4А. Д) 1Г 2Б 3А 4В.

24. Найдите ошибку в перечне островов, на которых расположены территории двух стран.

- А) Тимор. Б) Гаити. В) Новая Гвинея. Г) Крит. Д) Ирландия.

25. Какой термин не является синонимом понятия «трусобы»?

- А) Бидонвиль. Б) Вилья. В) Геджекконду. Г) Фольварк. Д) Фавела.

26. Самым большим и самым маленьким по численности населения штатами США являются ...

- А) Техас и Оклахома. Б) Мичиган и Аляска. В) Аризона и Северная Дакота.
Г) Нью-Йорк и Монтана. Д) Калифорния и Вайоминг.

27. Это растение можно назвать «дерево-компас». Изучив более 250 деревьев в 18 регионах на пяти континентах, ученые обнаружили, что его ствол систематически наклоняется в сторону экватора.

- А) Сосна Кука. Б) Баобаба. В) Секвойя. Г) Сосна Банкса. Д) Эвкалипт.

28. На территории какого субъекта федерации России расположены только один район и один город?

- А) Ненецкого АО. Б) Республики Бурятия. В) Чукотского АО.
Г) Республики Алтай. Д) Республики Калмыкия.

29. В каком из перечисленных центров туризма нельзя покататься на горных лыжах?

- А) Куршавель. Б) Рованиemi. В) Аспен. Г) Инсбрук. Д) Биарриц.

30. Этот остров расположен к югу от крупного полуострова и является вторым по величине островом из принадлежащих стране, входящей в десятку лидеров как по площади, так и по численности населения. Название острова происходит от племенного наименования коренных жителей. Первыми колонизаторами острова были люди, живущие на другом материке; здесь они основали одно из своих первых заморских поселений. На острове обитает эндемичный вид животных, хищник крупных размеров.

- А) Шри-Ланка. Б) Кадык. В) Калимантан. Г) Ньюфаунд. Д) Тасмания.

Конкурс организован Общественным объединением «Белорусская ассоциация «Конкурс».

220045, г. Минск, ул. Яна Чечота, 16 тел. (017) 375 66 17, 375 36 23
e-mail: info@bakonkurs.by http://www.bakonkurs.by/

ОО «БА «Конкурс». Заказ 107. Тираж 8200 экз. Минск. 2019 г.



Конкурс по географии «ГЛОБУСЁНОК-2019»



Среда, 16 октября 2019 г.

- продолжительность работы над заданием 1 час 15 минут;
- на каждый вопрос имеется только один правильный ответ;
- на старте участник получает авансом 30 баллов;
- каждый правильный ответ оценивается тремя, четырьмя или пятью баллами; количество баллов, которые набирает участник, отвечая на вопрос правильно, определяется сложностью вопроса; сложность вопроса определяется по количеству участников, правильно ответивших на него; 10 наиболее лёгких вопросов оцениваются по 3 балла, 10 наиболее трудных вопросов – по 5 баллов, остальные 10 вопросов – по 4 балла;
- неправильный ответ оценивается четвертью баллов, предусмотренных за данный вопрос, и засчитывается со знаком «минус»;
- за вопрос, оставшийся без ответа, баллы не прибавляются и не вычитаются;
- максимальное количество баллов, в которое оценивается задание конкурса, – 150;
- самостоятельная и честная работа над заданием – главное требование организаторов к участникам конкурса;
- участнику запрещается пользоваться словарями, справочниками, учебниками, конспектами, иными письменными или печатными материалами, электронными носителями информации и устройствами связи; недопустимо обмениваться информацией с другими участниками; ручка, черновик, карточка и задание – это всё, что нужно для работы участнику;
- объём и содержание задания не предполагают его полного выполнения; в задании допускаются вопросы, не входящие в программу обучения;
- после окончания конкурса листок с заданием и черновик участник забирает с собой и сохраняет их до окончательного подведения итогов;
- результаты участников размещаются на сайте <http://www.bakonkurs.by/> через 1–1,5 месяца после проведения конкурса.

Задание для учащихся 10-11 классов

1. Какой город расположен в пределах мегалополиса?

- А) Буэнос-Айрес. Б) Москва. В) Сингапур. Г) Милан. Д) Вашингтон.

2. Самым маленьким по площади среди Великих американских озёр является озеро ...

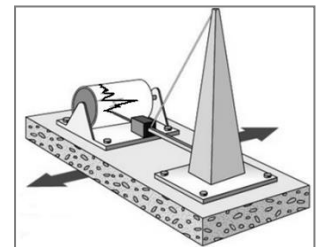
- А) Мичиган. Б) Онтарио. В) Верхнее. Г) Гурон. Д) Эри.

3. Назовите область Беларуси, которая насчитывает в своем составе наименьшее количество административных районов.

- А) Брестская. Б) Витебская. В) Гомельская.
Г) Гродненская. Д) Минская.

4. Прибор, изображенный на рисунке, предназначен для ...

- А) измерения скорости движения воздуха.
Б) измерения атмосферного давления.
В) измерения силы ветра.
Г) обнаружения и регистрации сейсмических волн.
Д) определения влажности воздуха.



5. Выберите город, расположенный приблизительно на той же географической широте (параллели), что и город Минск.

- А) Ливерпуль. Б) Санкт-Петербург. В) Нью-Йорк. Г) Париж. Д) Каир.

6. Назовите столицу крупнейшего по площади латиноамериканского государства.

- А) Буэнос-Айрес. Б) Бразилиа. В) Мехико. Г) Сантьяго. Д) Каракас.

7. В пределах территории какого государства отсутствуют горы Карпаты?

- А) Словакия. Б) Болгария. В) Румыния. Г) Украина. Д) Польша.

8. Выберите вариант ответа, в котором в правильной последовательности перечислены государства, через которые будет пролетать самолет.

- А) Беларусь, Польша, Украина, Чехия, Словакия, Сербия.
Б) Беларусь, Украина, Польша, Словакия, Венгрия, Хорватия.
В) Беларусь, Польша, Украина, Венгрия, Словения, Болгария.
Г) Беларусь, Украина, Польша, Австрия, Венгрия, Хорватия.
Д) Беларусь, Украина, Польша, Словакия, Румыния, Хорватия.



9. Какой город является крупнейшим в мире городом, расположенным в стране, не имеющей выхода к морю?

- А) Берн. Б) Минск. В) Асунсьон. Г) Аддис-Абеба. Д) Вена.

10. В «олововольфрамовом поясе» Азии находится государство ...

- А) Индия. Б) Иран. В) Малайзия. Г) Афганистан. Д) Турция.

11. Назовите государство, которое входит в Шенгенскую зону, но не входит в Европейский союз.

- А) Швеция. Б) Норвегия. В) Финляндия. Г) Мальта. Д) Литва.

12. Эта небольшая европейская страна является одним из самых молодых государств в мире. Основной статьей доходов страны является туризм, что неудивительно – здесь есть и прекрасная природа и старые, уютные небольшие города. На территории государства расположен второй по глубине каньон мира, а на небольшом участке береговой линии расположилось множество пляжей с очень чистой водой. О какой стране идет речь?

- А) Латвия. Б) Албания. В) Черногория.
Г) Хорватия. Д) Андорра.



13. Укажите крупнейший по площади административный район Беларуси.

- А) Несвижский. Б) Новогрудский. В) Добрушский.
Г) Глубокский. Д) Столинский.

14. Изолинии одинаковых среднегодовых скоростей ветра получили название ...

- А) изогеты. Б) изохоры. В) изоанемоны. Г) изокосты. Д) изобары.

15. На картосхеме стрелками с цифрами обозначены географические объекты. Укажите их.

- А) 1 – оз. Маракайбо; 2 – зал. Ла-Плата; 3 – оз. Титикака.
Б) 1 – оз. Титикака; 2 – вдп. Игуасу; 3 – Пантанал.
В) 1 – вдп. Анхель; 2 – вдп. Игуасу; 3 – г. Аконкагуа.
Г) 1 – Панамский канал; 2 – мыс Париньяс; 3 – пол.-в Вальдес.
Д) 1 – оз. Маракайбо; 2 – оз. Титикака; 3 – зал. Ла-Плата.



16. В каком варианте ответа перечислены только столицы государств Азии?

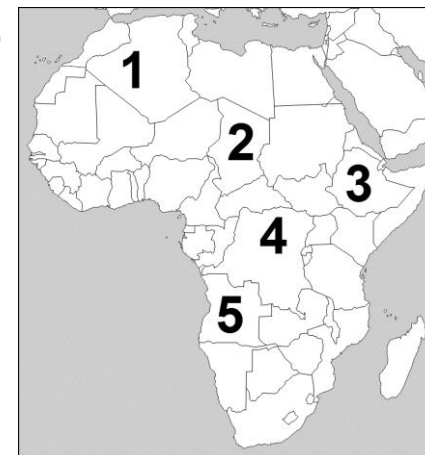
- А) Багдад, Маскат, Белград. Б) Коломбо, Кито, Токио.
В) Сана, Манама, Панама. Г) Манила, Маскат, Амман.
Д) Доха, Кито, Анкара.

17. Процесс разрушения волнами и прибоем берегов водоемов, получил название ...

- А) эксгальция. Б) абразия. В) эрозия.
Г) гляциодислокация. Д) дефляция.

18. Большую часть территории этой страны занимает нагорье, поднимающееся в среднем на высоту 2000-3000 м. Нагорье разрезано ущельями на обособленные массивы столообразных возвышенностей с останцовыми базальтовыми горами – амбами. Главная товарная культура страны – кофе. Несмотря на то, что в год выпадает от 500 до 1800 мм осадков, государство страдает от засух, и туристы называют его «страной 13 месяцев солнца». Главнейшие природные достопримечательности – живописное озеро и водопады на крупнейшей реке. Страна, о которой идет речь, обозначена на карте цифрой ...

- А) 1. Б) 2. В) 3. Г) 4. Д) 5.



19. Название какого австралийского города переводится с языка аборигенов как «место встречи»?

- А) Брисберн. Б) Аделаида. В) Сидней. Г) Мельбурн. Д) Канберра.

20. Мыс Флигели известен тем, что ...

- А) он расположен на полуострове Таймыр.
Б) он омывается водами двух океанов.
В) он является крайней северной точкой суши России, Европы и всей Евразии.
Г) на его побережье расположен объект Всемирного наследия ЮНЕСКО.
Д) он расположен на территории Норвегии.

21. На денежных купюрах какого государства изображена «большая пятёрка» Африки: носорог, слон, лев, буйвол и леопард?

- А) Тунис. Б) Египет. В) ЮАР.
Г) Танзания. Д) Эфиопия.

